

>ADM staff



Apply, Develop, Maintain

17/09/2024

Alice Benatti, Gregorio Petruzzi, Fabio Murer, Samuele Musiani

Cos'è >ADM staff?

ADMStaff è un gruppo di studenti che applicano ciò che imparano per sviluppare e mantenere servizi utili per la comunità universitaria.

Il nostro motto, "Apply, Develop, Maintain", riflette ciò che facciamo ogni giorno:

- Apply: Mettiamo in pratica le conoscenze imparate a lezione
- Develop: Creiamo nuovi progetti
- Maintain: Manteniamo e miglioriamo i servizi per tutti gli studenti

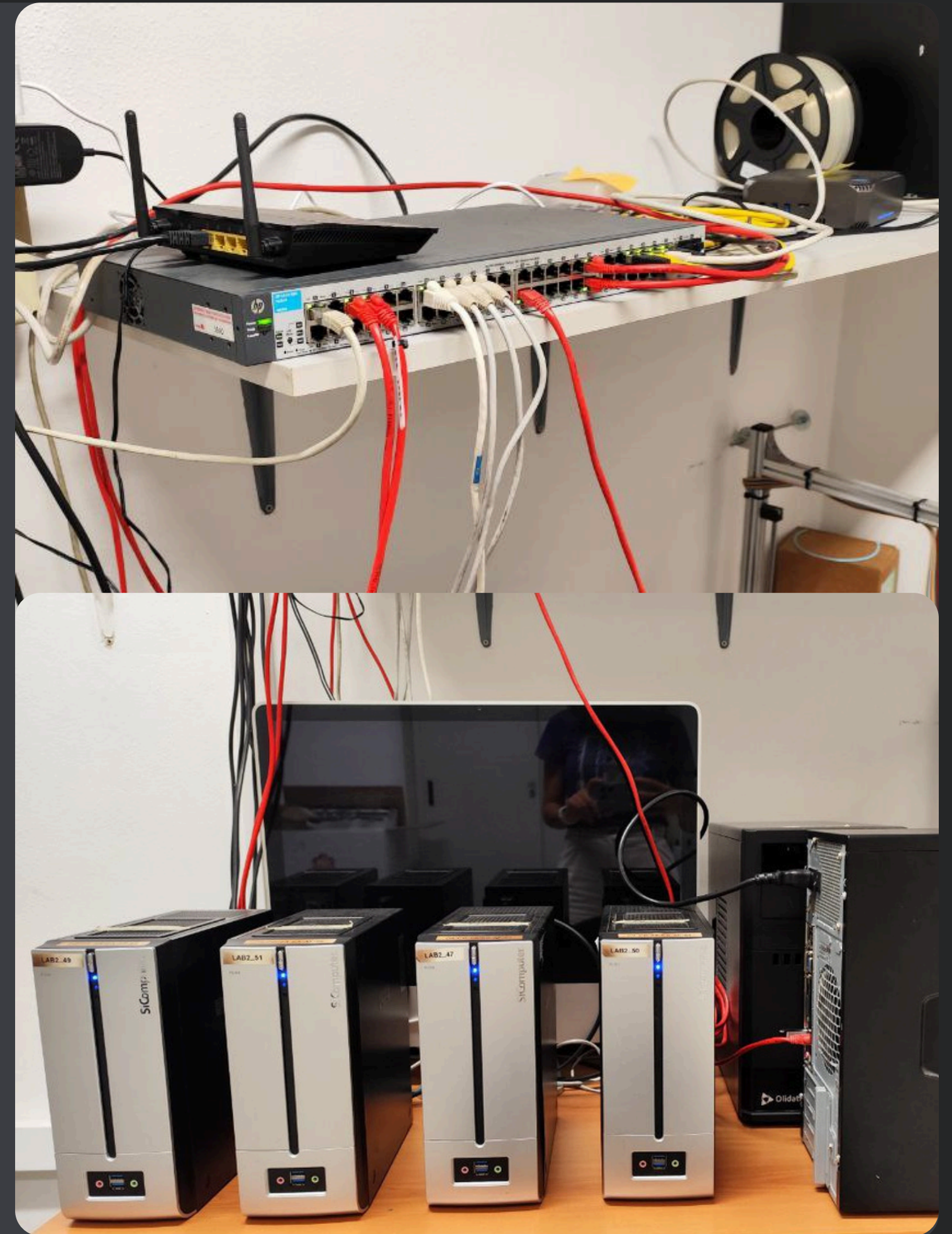
Non è un corso, ma un laboratorio dove si impara facendo.



Cos'è >ADM staff ?

L'università ci fornisce:

- Computer e hardware "enterprise"
- IP pubblici su cui hostare servizi
- Un laboratorio
- Stampante 3D



Cosa facciamo?

Alla base di ADMStaff c'è la sperimentazione.

Attualmente stiamo lavorando su queste tematiche:

- Amministrazione di server: cluster di virtualizzazione;
- Sperimentazione con Linux;
- Configurazione reti;
- Automazione dell'infrastruttura: Ansible e Terraform.

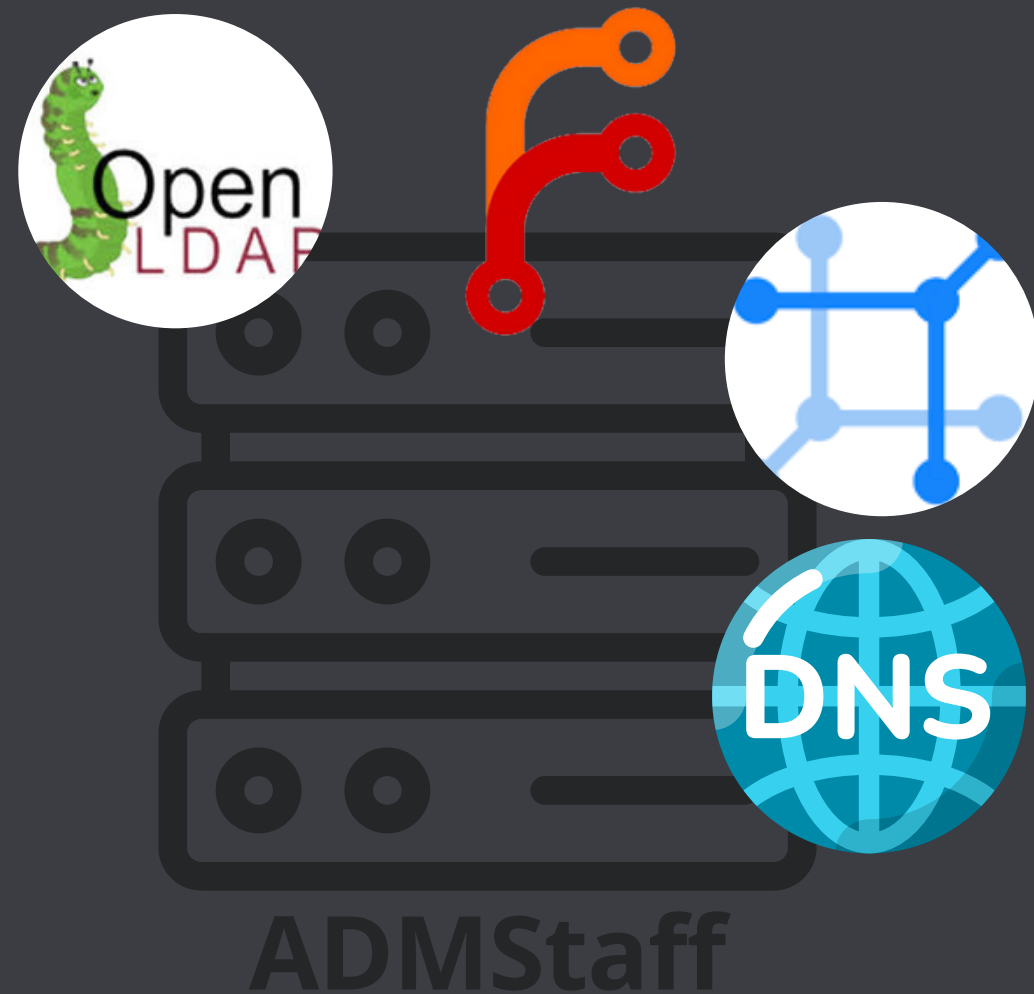
...in pratica

Abbiamo dei server su cui girano vari servizi che vi abbiamo già presentato, come:

- Informabot ([Bot telegram](#))
- Il sito di amdstaff (students.cs.unibo.it)
- Il calendario (calendar.students.cs.unibo.it)
- Risorse di CSUnibo (risorse.students.cs.unibo.it)



...in pratica



Servizi ADM:

- Account centralizzati: LDPA (ldap.students.cs.unibo.it)
- "Github" interno: (git.students.cs.unibo.it)
- Documentazione della rete: Netbox (netbox.students.cs.unibo.it)
- DNS: Per utilizzare domini custom

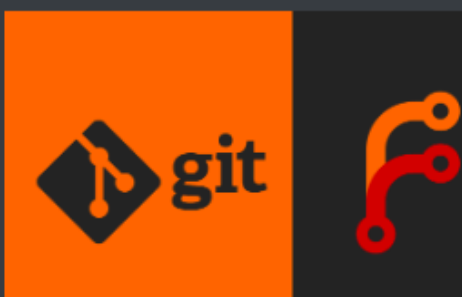
I nostri strumenti

- Ansible: linguaggio per configurare i server
- Proxmox: hypervisor sul cluster
- VM create tramite proxmox su cui girano i servizi
- Ogni VM e nodo del cluster gira su Linux
- Terraform per gestire l'infrastruttura
- [Arduino]

Ansible



Git



Linux



Proxmox



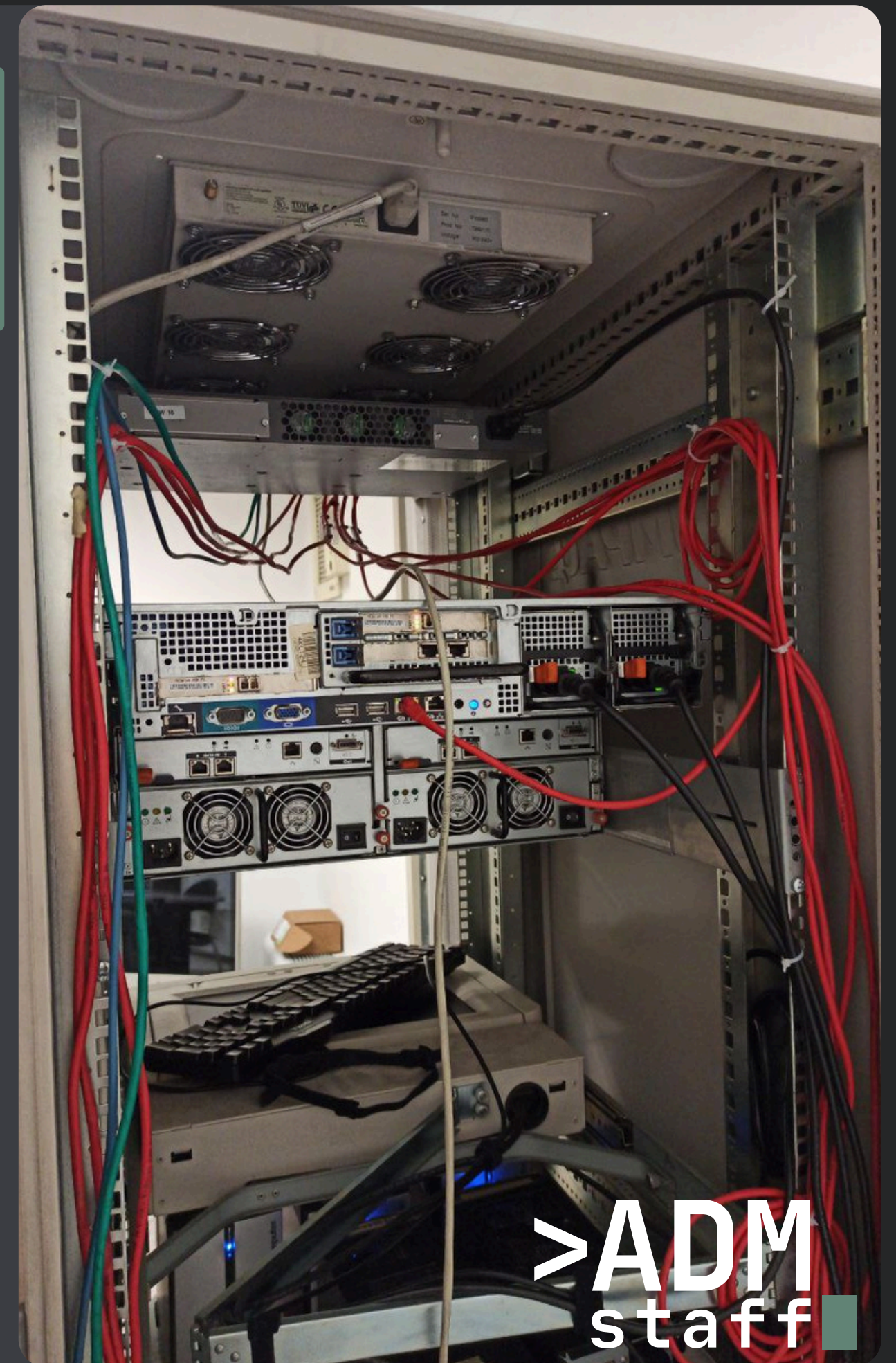
>ADM
staff

Il nostro laboratorio

Ci troviamo in via Mura Anteo Zamboni 7, nel piano seminterrato, Aula 02.

Perché venire in laboratorio?

- Spazi dedicati allo studio e condivisione
- Postazioni con autenticazione ADM di libero accesso
- Connessione ethernet senza limitazioni di porte

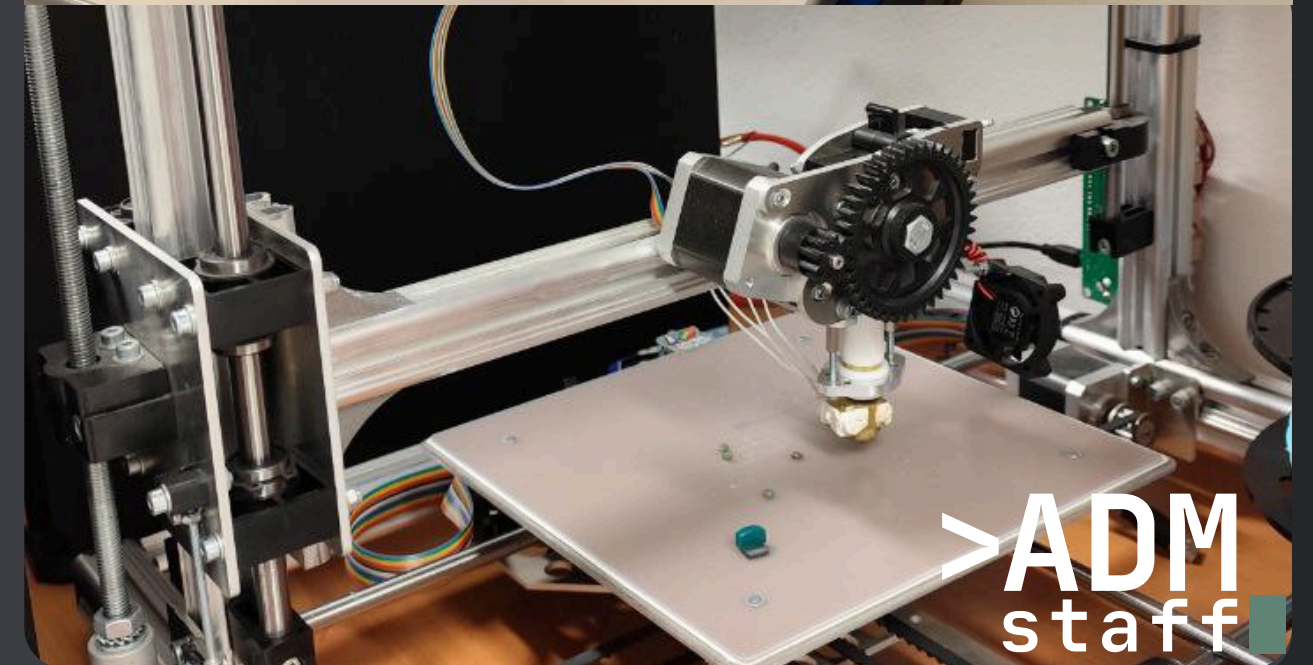
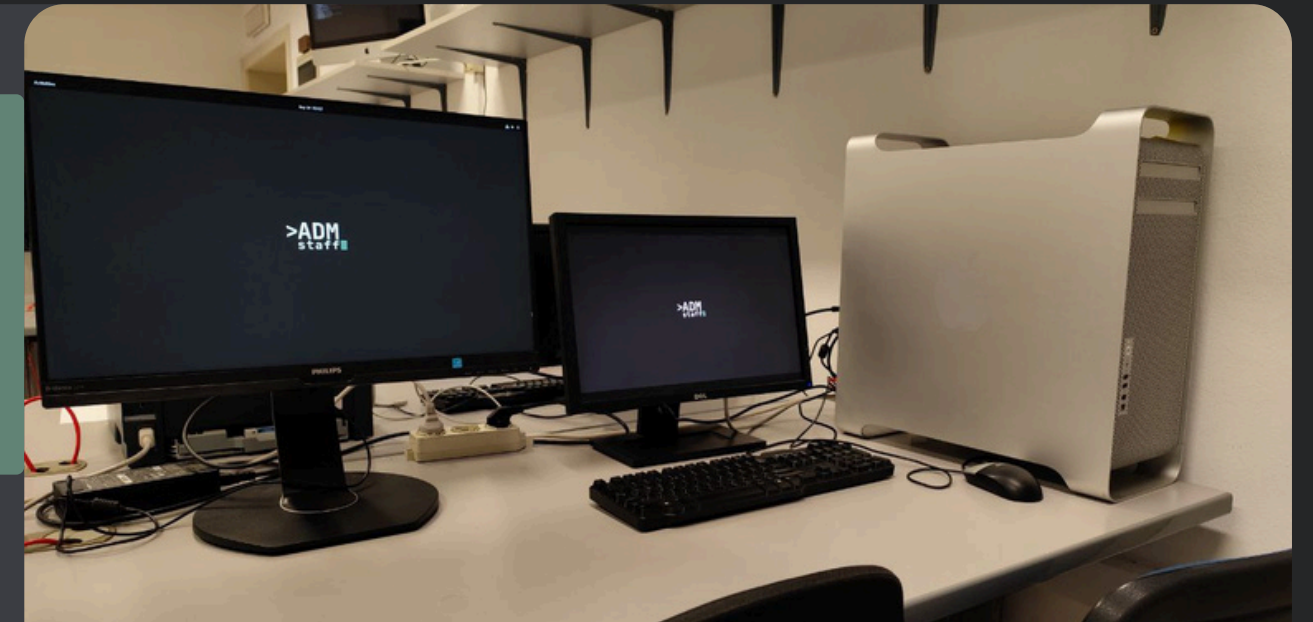


Il nostro laboratorio

Ci troviamo in via Mura Anteo Zamboni 7, nel piano seminterrato, Aula 02.

Perché venire in laboratorio?

- Spazi dedicati allo studio e condivisione
- Postazioni con autenticazione ADM di libero accesso
- Connessione ethernet senza limitazioni di porte



Progetti futuri

- Rendere completamente operativi i pc del laboratorio
 - Aggiungere un'autenticazione e registrazione per l'accesso
- Backup off-site
- FoxyAI
- Istanza di [matrix] per tutti gli studenti
- Qualsiasi altro progetto che volete proporre

Laboratori fra pari

Argomenti trattati gli scorsi anni:

- Terminale: Dai comandi di base alle tecniche avanzate per lavorare in modo efficiente.
- Git: Gestione del codice e controllo delle versioni.
- GitHub: Collaborazione e condivisione di progetti in modo semplice e organizzato.

In base alle vostre preferenze e richieste, organizzeremo gli incontri anche quest'anno

ADMSTAFF
LABORATORI

25/10/2022

TERMINALE

H 18:00 - 20:00
AULA CREMONA

>_ INTRODUZIONE AI CONCETTI E AI COMANDI BASE DEL TERMINALE. UN LABORATORIO DA STUDENTI PER STUDENTI PER LAVORARCI INSIEME

>ADM staff

LABORATORI FRA PARI

10/04/2024

GIT 1

COMANDI BASE

H 17:00 - 19:00
AULA CREMONA
Dipartimento Matematica

17/04/2024

GIT 2

CONDIVISIONE REMOTA

H 17:00 - 19:00
AULA TONELLI
Dipartimento Matematica

24/04/2024

GITHUB

ACTIONS CI/CD
PULL REQUEST
WIKI

H 17:00 - 19:00
AULA CREMONA
Dipartimento Matematica

t.me/admstaff_Chat PER INFO O DOMANDE

Se non hai Linux o una VM verifica di avere l'account dipartimentale abilitato alle macchine di laboratorio

PORTATE IL VOSTRO PC

>ADM
staff

LINUX INSTALLATION PARTY

INSTALLIAMO INSIEME LINUX IN DUAL-BOOT
O COME VIRTUAL MACHINE SUL VOSTRO PC!

MAR
24/09/24

H 17-18:30

ADMLAB
mura Anteo Zamboni 7

REGISTRAZIONE TRAMITE TYPEFORM

"CSUNIBO IN ASCOLTO"

COSA PORTARE?

IL TUO PC, UNA CHIAVETTA USB VUOTA E ALMENO 30GB LIBERI SUL DISCO



>ADM
staff 

t.me/admstaff_Chat (laboratori ADM)

t.me/alii_benatti (Alice Benatti)

t.me/Tastier (Samuele Musiani)